



EGADE Business School  
Tecnológico de Monterrey

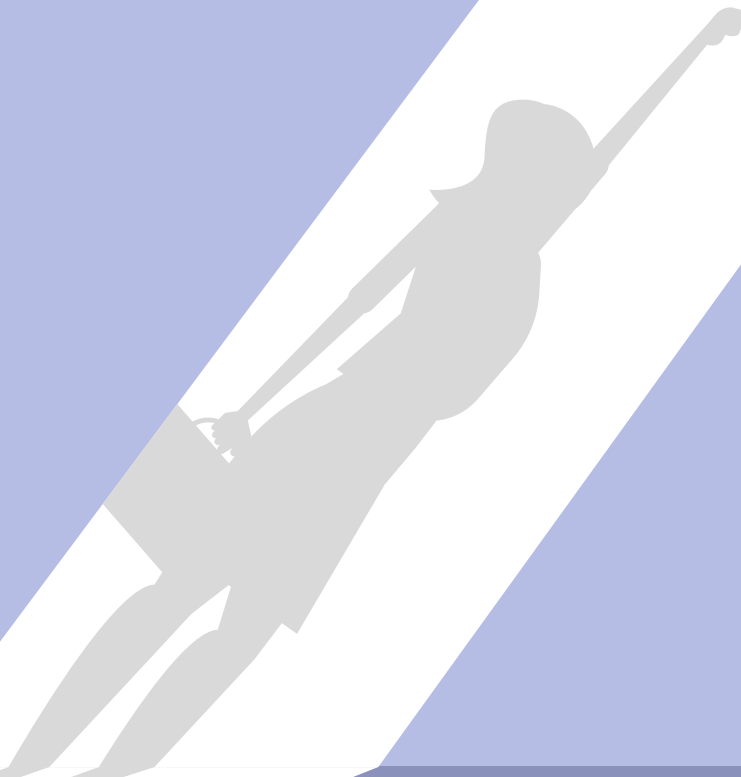
Executive Education



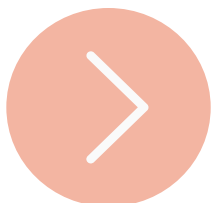
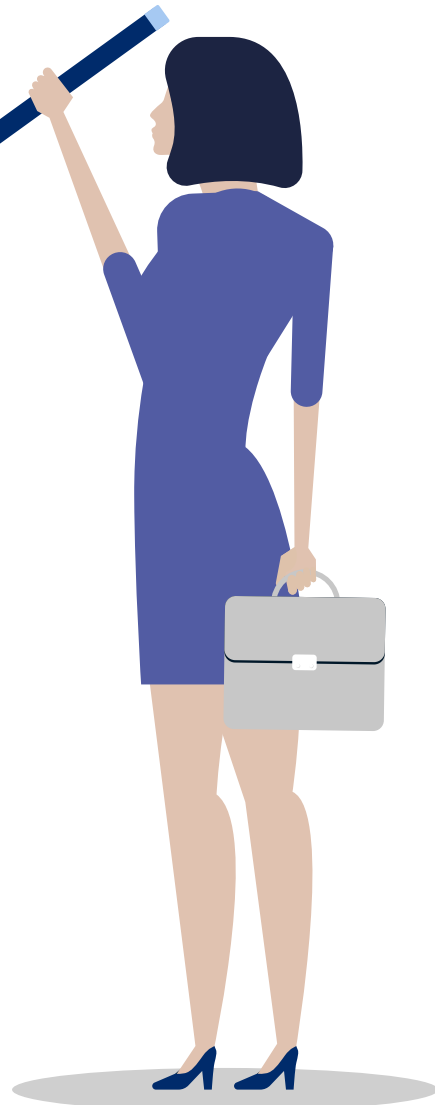
DaliaEmpower

# Women for Boards

**Forma parte de Consejos de Administración de alto desempeño.**



Solo el  
**6.5%**  
de los Consejos  
de Administración  
de empresas mexicanas  
**tienen participantes**  
**mujeres.**

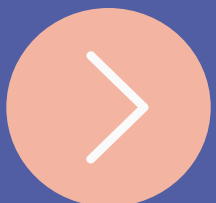


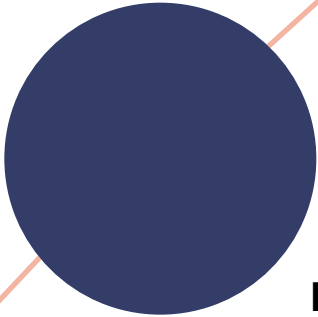
Las empresas con  
**mujeres**

en posiciones de  
liderazgo tienen

**50%**

mayor  
probabilidad  
de superar  
los resultados  
de sus  
competidores.





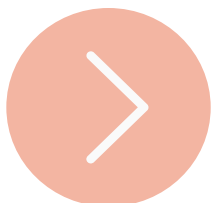
La mayoría de los nombramientos de los consejos de administración se hacen a través de redes que son especialmente de difícil acceso para las mujeres.

**Women for Boards** es un vanguardista programa de **EGADE Business School**, en colaboración con **Dalia Empower**, diseñado específicamente para mujeres que ya han alcanzado altos puestos de liderazgo directivo con el fin de brindarles mejores herramientas y competencias para generar valor mediante una perspectiva más completa e integral que les permitirá acelerar su trayectoria destacando en el mundo de los Consejos de Administración.



### **Atributos del programa a resaltar:**

- Programa vanguardista consciente del entorno actual que promueve la inclusión e impulsa el liderazgo femenino.
- Aprendizaje con expertos de EGADE Business School y Dalia Empower en sesiones prácticas de diversas metodologías.
- Interacción con paneles de expertos de gran trayectoria en Consejos de Administración.
- Acceso a un exclusivo networking con miembros de consejos y otras líderes transformadoras.
- Acompañamiento personalizado con un Coach Ejecutivo.



## MÓDULO 1

### Networking e integración

Por: **Raquel Hernández**,  
Líder de Talent Strategy en Mercer México.

Relaciónate con otras líderes transformadoras en puestos directivos, conoce su historia y sé parte de la próxima generación de destacadas mujeres referentes en el ecosistema empresarial.

## MÓDULO 2

### Diseño, integración y funcionamiento del consejo de administración

Por: **Carlos Serrano**,  
Carlos Serrano, Director del Programa de Consejeros en Administración y Co-líder académico de Woman for Boards, EGADE Business School.

Todo lo que necesitas saber sobre el funcionamiento de los Consejos de Administración: marco legal, roles, mejores prácticas y métodos de evaluación corporativa.

## MÓDULO 3

### Navegando los círculos del poder

Por: **María del Carmen Bernal**,  
María del Carmen Bernal, Co-líder académica de Woman for Boards y Delegada para México en el W20 para el G20.

Te inspirarás con la notable historia y experiencia de otras líderes destacadas del entorno.

## MÓDULO 4

### Retos de las nuevas consejeras

Por: **Gina Diez Barroso**,  
Fundadora y Presidente, Universidad CENTRO.

Explora los nuevos roles y retos profesionales de las consejeras con perspectiva hacia el futuro de los gobiernos corporativos.



## MÓDULO 5

### Ideación de escenarios

Por: **Karla Paniagua**,  
Directora de la Especialidad en Diseño del mañana, Universidad CENTRO.

Identifica las nuevas tendencias, actuales y emergentes, y navega a través de todos los posibles escenarios a los que te enfrentarás en los gobiernos corporativos.

## MÓDULO 6

### Simulación rol play en el consejo de administración

Por: **Carlos Serrano**,  
Carlos Serrano, Director del Programa de Consejeros en Administración y Co-líder académico de Woman for Boards, EGADE Business School.

Adquiere competencias para navegar en una red tradicionalmente de difícil acceso para el liderazgo femenino, a través de una experiencia en el consejo con una perspectiva muy real.

## MÓDULO 7

### Habilidades de negociación

Por: **Daniel Meade**,  
Experto en estrategia de negocios y Profesor emérito, EGADE Business School.

Examina todos los aspectos de la negociación y cómo avanzar tus propuestas hacia un plan de ejecución.

## MÓDULO 8

### Diseño del éxito y call to action

Por: **Raquel Hernández**,  
Líder de Talent Strategy en Mercer México.

Por: **María del Carmen Bernal**,  
Co-líder académica de Woman for Boards y Delegada para México en el W20 para el G20.

Establece tus metas y fija tu camino hacia tomar tu lugar dentro de los Consejos de Administración.



# Next Level Leadership

## Este programa está dirigido a:

- Mujeres líderes senior con una destacada trayectoria en posiciones directivas.
- Ejecutivas o gerentes con **10+ años** de experiencia y liderazgo comprobable.
- Directoras C-level con experiencia internacional, MBA o maestría e inglés avanzado.
- CEOs y emprendedoras.
- Todas aquellas profesionistas en la alta dirección interesadas en avanzar su carrera y acelerar la inclusión desde la alta dirección.

## Modelo educativo:

- Acelerar el desempeño de mujeres directivas.
- Conectar el talento con el gobierno corporativo de empresas.
- Promover la participación de mujeres en los Consejos de Administración.

**Extras:**  
**3 sesiones**  
**de mentoría**  
**One to One**

**33**  
HORAS

**100%**  
EN LÍNEA

## PROGRAMA EJECUTIVO

**Costo: \$100,000 MXN (exento de IVA)**

**INICIO:**

**OCTUBRE 2021**

**IDIOMA:**

**ESPAÑOL**



[executive@servicios.tec.mx](mailto:executive@servicios.tec.mx)

\*Para aplicar al programa Women for Boards debes enviar un CV o un curriculum vitae

**Challenge**  
the present,  
**Shape**  
the future.

[egade.tec.mx](http://egade.tec.mx)

